

# Verzeichnis Historischer Pläne und Dokumente ab ca. 1200 bis 2004

## Inhaltsverzeichnis

Verzeichnis Historischer Pläne und Dokumente.....	1
1)ca.1300; Plan von Mödling.....	2
2)Detail Klostergasse und Pestsäule.....	2
3)1682-1968; Grundbuch Klostergasse 8.....	3
4)1864 ? 29.11 Protokoll vom Gemeindevorstand.....	4
5)1870 ? Schnitt, Ansicht, EG f. Michael Lackner, Mödling No.26.....	5
6)1870 ?? Zubau/Abriss bei Michael Lackner, Mödling No.26.....	6
7)1870 Zubau im Latrinen-Bereich f. Michael Lackner, Kl.g.8.....	7
8)1870 Adaptierung f. Michael Lackner, Kl.g.8.....	8
9)1875 ? Adaptierung f. M.Lackner, Klostergasse.....	9
10)1876 (26.4) Zubau Küche, Zimmer, Schuppen.....	10
11)1889,19.Juni Adaptierung Klosterg.8 d. Wohnung Barbara Lackner.....	11
12)1900 12.Jän. Kanalanlage für Latrinen und T1 WC für Kl.g.8.....	12
13)1911 16.Sep. Straßenzugang zu Geschäftslokal .....	13
14)1924 13.März Plan zur Errichtung einer Fleischerei.....	14
15)1927 ?? Einbau von Bade und Umkleideräumen.....	15
16)1968 4.Sep. Plan über den Einbau eines WC.....	16
16a) Bewohner gem. Wahlverzeichnis 1971.....	16
17)1882 ? Heizungsanlage für Heinrich Huber.....	17
18)1987 25.Aug. Schmiedeeisen-Ausleger für Fa. CWL-Computer (T4) .....	18
19)1987 3.Nov. Gasetagenheizung für T4 (Heinrich Huber).....	19
20)Fotos Klostergasse 8 von 1980 und 2004 / sonst. Bauzustände.....	20
T4 um 1973.....	20
T1 um 1974.....	20
T7 um 1981.....	20
21)2000 ca. Baubestand Klostergasse 6 um 2000 (EG).....	21
22)2000 ca. Baubestand Klostergasse 6 um 2000 (Schnitt) .....	21

Straßen- Zugang zu T2 ab ca. 1875 bis mindestens 1911 siehe Kap. 9 und 13

Diverse Quellen. Meist von Bauamt Mödling. Fotos von Heinrich Huber.  
Autor: Ing. Heinrich Huber, Mödling, Klostergasse 8.

- 1) ca.1300; Plan von Mödling
- 2) Detail Kloostergasse und Pestsäule



*Plan*

Des Landesfürstlichen Marktes Mödling  
 Behufe der in Folge hoher  
 Regiments Verordnung  
 von 12 Juli 1832 23.28 angeordneten  
 Localisirung des Baurayons welcher  
 die angenommenen Linien  
 des Schliessungsraumes  
 als auch die ausser dieser Linie  
 befindlichen Häuser anzeigt



**Übersetzung der Legende:**

Plan Des Landesfürstlichen Marktes Mödling Behufe der in Folge *hoheitlicher* Regiments Verordnung von 12 Juli 1832 23.28 angeordneten Localisirung des Baurayons welcher die angenommenen Linien des Schliessungsraumes als auch die ausser dieser Linie befindlichen Häuser anzeigt.

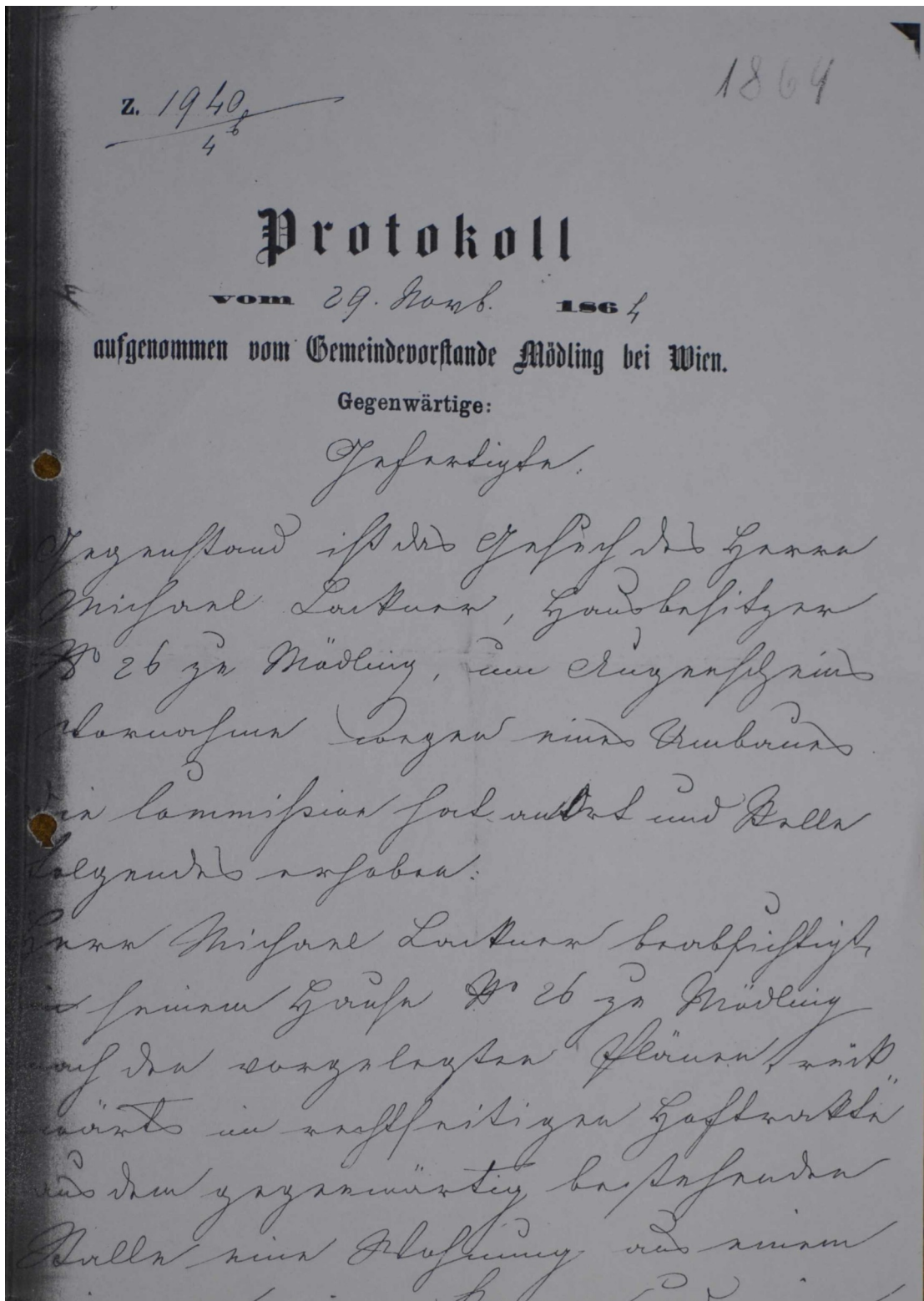
*Unleserliches in kleiner Schrift*

3) 1682-1968; Grundbuch Klostergasse 8

KNr.26, EZ.26, Klostergasse 8			
Top. Bez.	Chron.	Grundherrschaft - Grundbuch	Anmerkungen
A/2 12 13		38 behaute Güter	
	(....)	Sebastian Weghuber	
	(1682)	Andreas Rirzapf, bgl.Schneider, Ehefrau Anna Regina	
	(....)	Andreas Sibenbürger, Ehefrau...	
	1689	(fällt wegen versessener Steuer an) (rat.1691) Konrad Wolfshofer, Hauer, allein.(Kauf)	P/2 12 47
	(1712)	nach seinem Tod an: Maria Wolfshofer, seine Witwe	
	1712	(rat.1716) Philipp Pichler, Hauer, Ehefrau Maria, verw.Wolfshofer	
	1759	(rat.1762) Philipp Pichler, Witwer allein	
	1760	(rat.1762) Leopold Mailender, Hauer, Ehefrau Maria (Kauf)	
	(1785)	Leopold Mailender, Witwer, allein	
	1785	(rat.1799) Leopold Mailender, Ehe- frau Anna Maria	
	1803	(rat.1805) Anna Maria Mailender, Witwer, allein	
	1806	Johann Georg Eder, Hauer, Ehefrau Anna Maria, verw. Mailender	
	1812	Johann Georg Eder allein	
	1819	Johann Georg Eder, Ehefrau Marianna	
	1826	Georg Lackner, Ehefrau Magdalena (Kauf)	
	1841	Magdalena Lackner, Witwe, allein	
	1845	Josef Hauser jun., Ehefrau Barbara	
	1860	Barbara Auer, verw.Hauser, allein (Einantwortung)	
	1864	Michael Lackner, Ehefrau Theresia (Kauf)	
1875	(rat.1878) Michael Lackner allein		
1880	Michael u.Barbara Lackner, je 1/2		
1883	Michael Lackner allein		
Klostergasse 8	1868-1928		
	Hs		
	1901	Michael Lackner u.vier andere	
	1909	Karl u.Maria Maresch u.Vorige	
	1915	Maria Binder, geb.Maresch	
	1928	Michael u.Marie Maresch	
	1938	Karoline Brunn	
	1957	Ludwig Liedler	
	1968	Laura Huber	
			Klaar: Straßentrakt 17.Jh.mit Halle, Fassade 3.V.19.Jh. Biedermeierportal. Giebel.Hoftrakte links 2.H.19.Jh., rechts Altbau, rück- wärts Scheune.

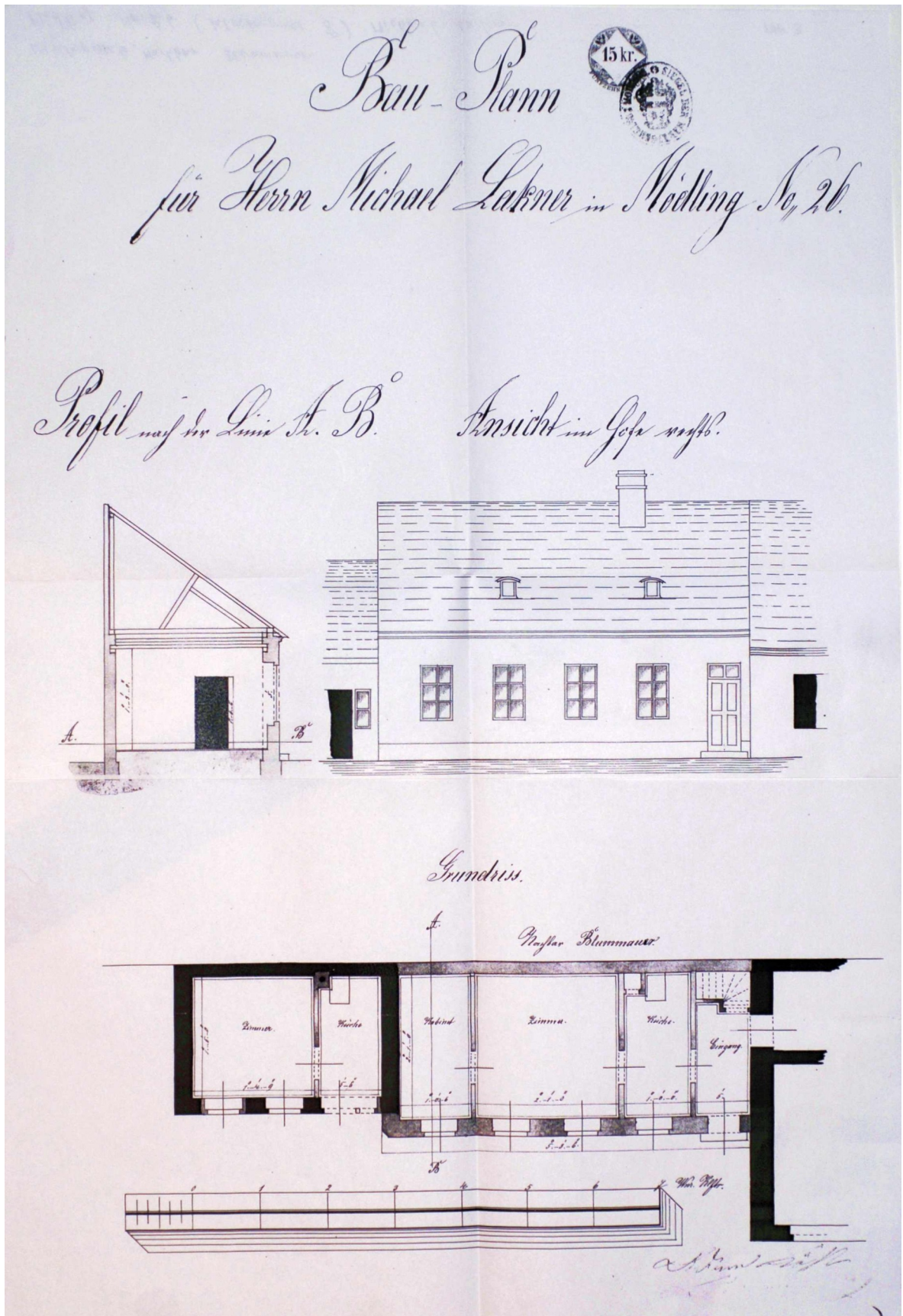
4) 1864 ? 29.11 Protokoll vom Gemeindevorstand

in Kurrent- Schrift



5) 1870 ? Schnitt, Ansicht, EG f. Michael Lackner, Mödling No.26

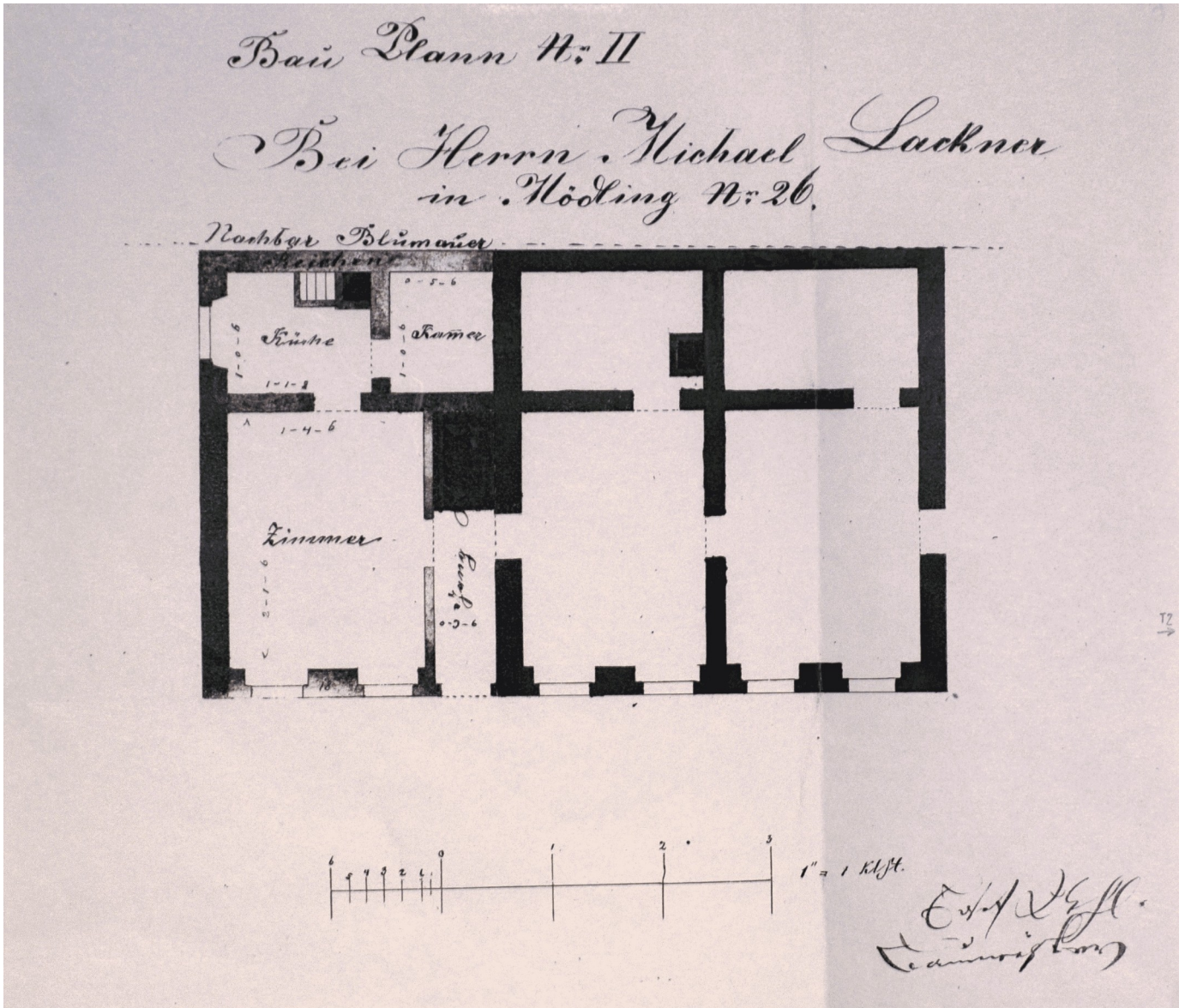
Nachbar: Blummauer  
jetzt Top: T4 und T5 tlw.



6) 1870 ?? Zubau/Abriss bei Michael Lackner, Mödling No.26

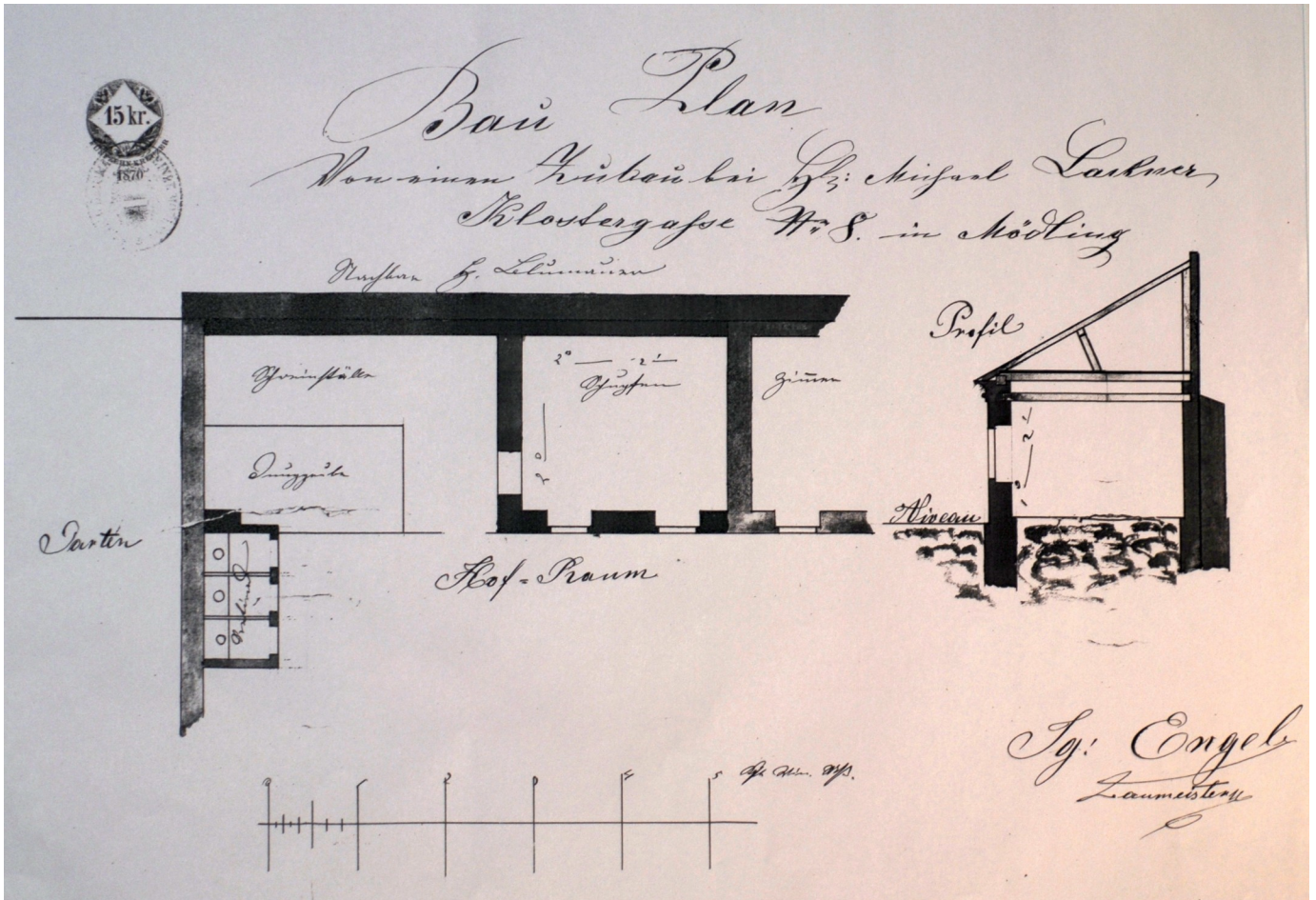
Nachbar: Blumauer

Jetzt Top: möglicherweise T3 mit großen Abweichungen (Fensteranzahl, Eingang ?)



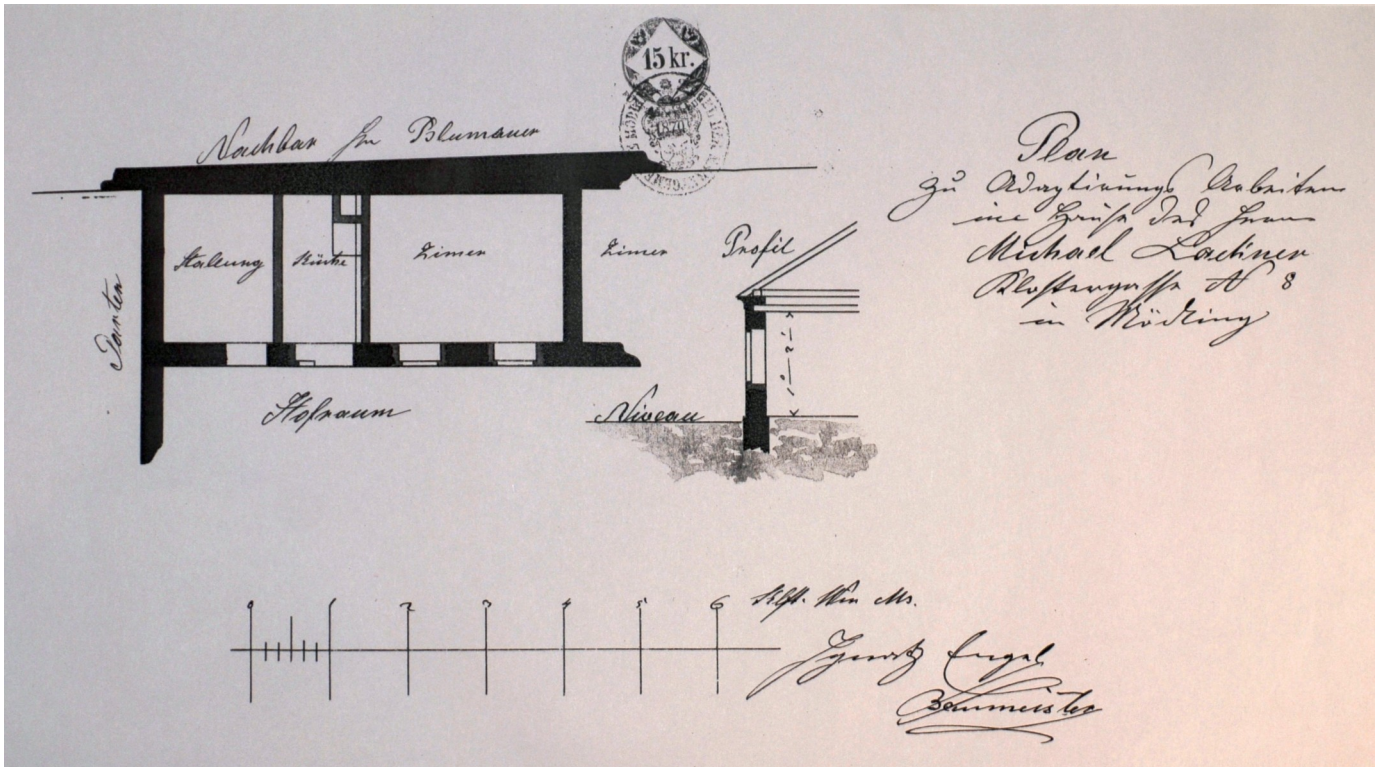
7) 1870 Zubau im Latrinen-Bereich f. Michael Lackner, Klg.8

Nachbar: Leb..?  
Jetzt Top: T8 und T5 ?



# 8) 1870 Adaptierung f. Michael Lackner, Klg.8

Nachbar: Blumauer  
Jetzt Top: T8 oder T5

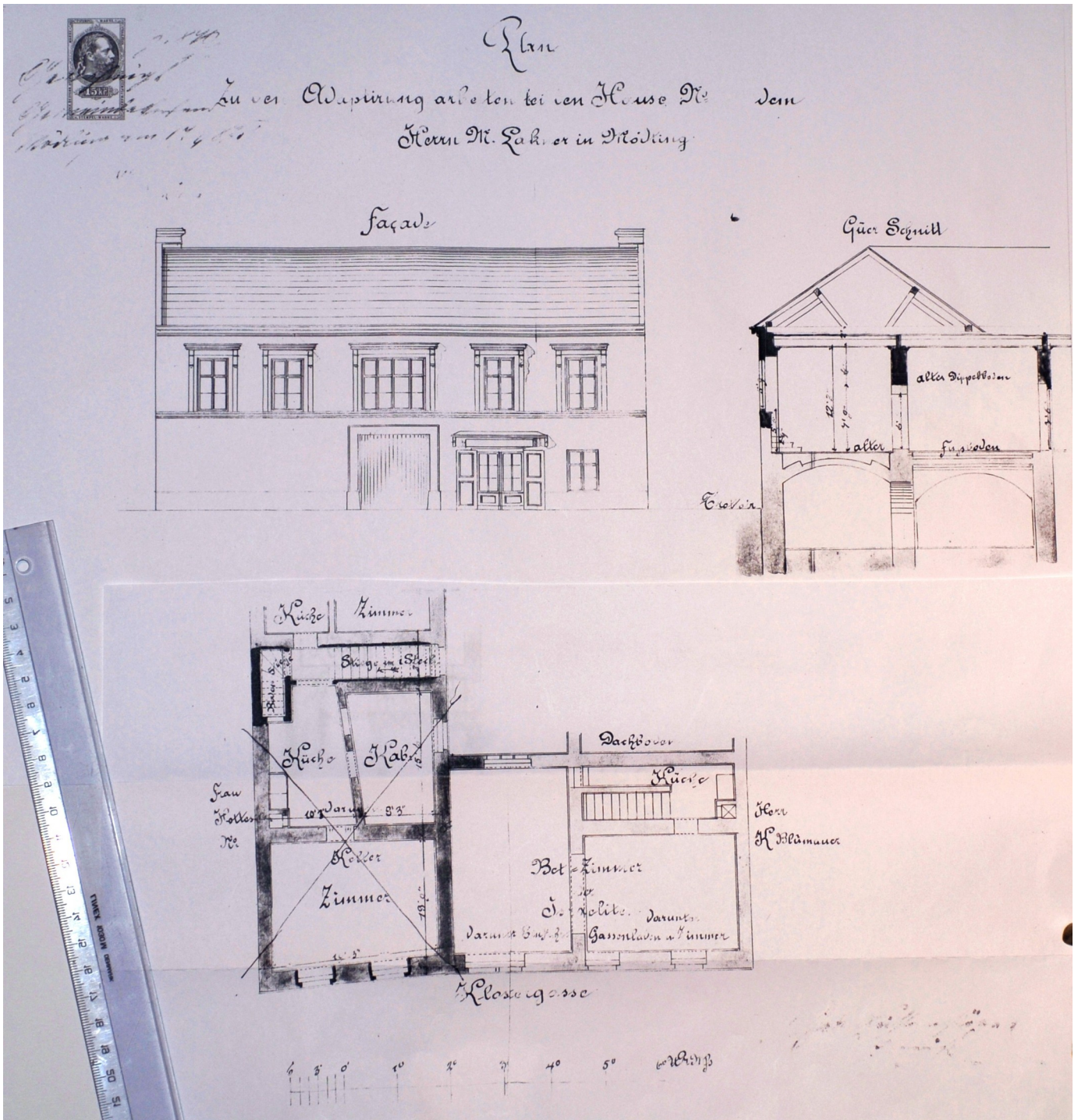




# 9) 1875 ? Adaptierung f. M.Lackner, Klostergasse

Ansicht, Schnitt, OG

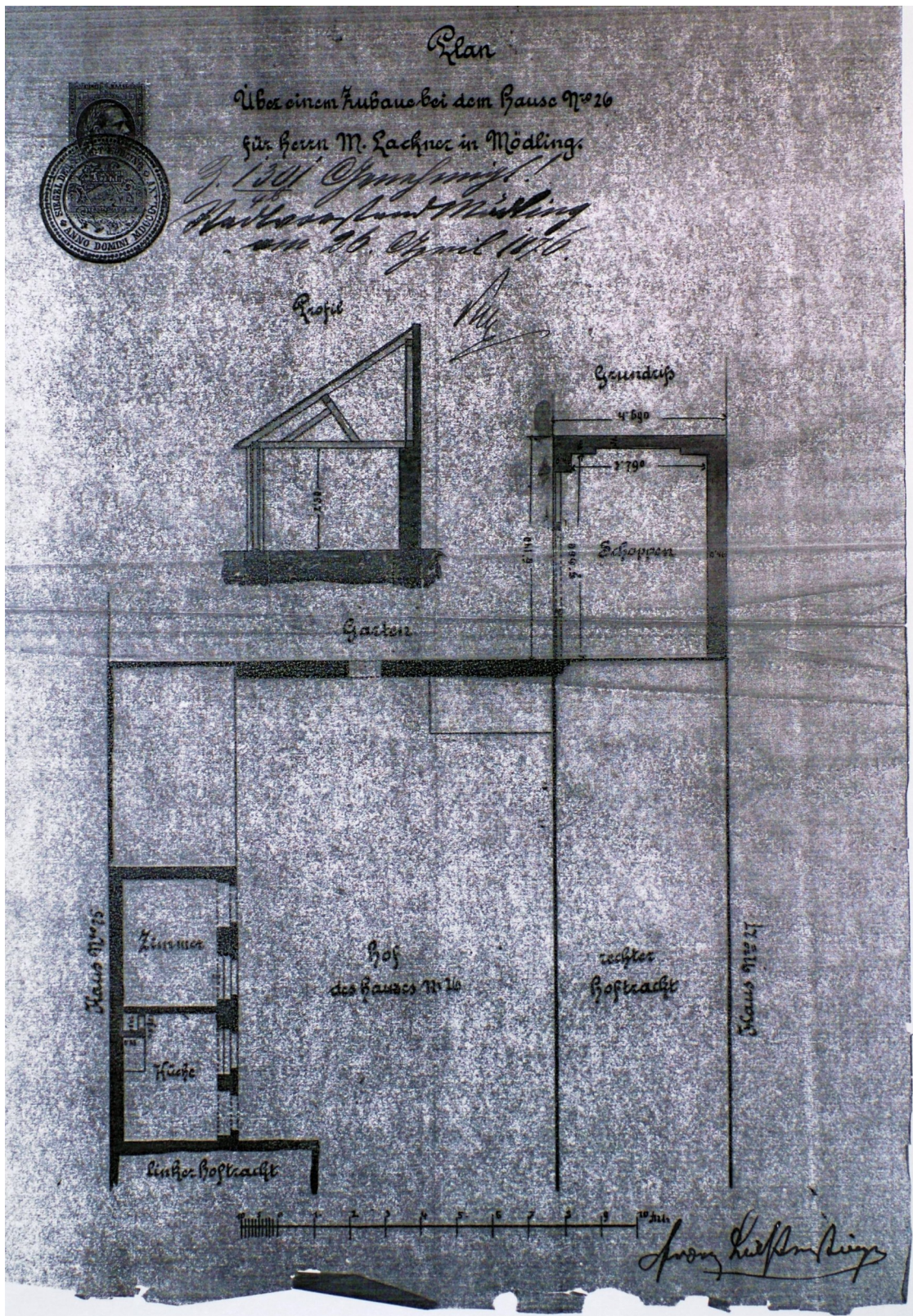
Nachbar Blumauer  
 Jetzt Top: T1 BetZimmer + T7



# 10) 1876 (26.4) Zubau Küche, Zimmer, Schuppen

Auch eingezeichnet: Mauer zum Garten

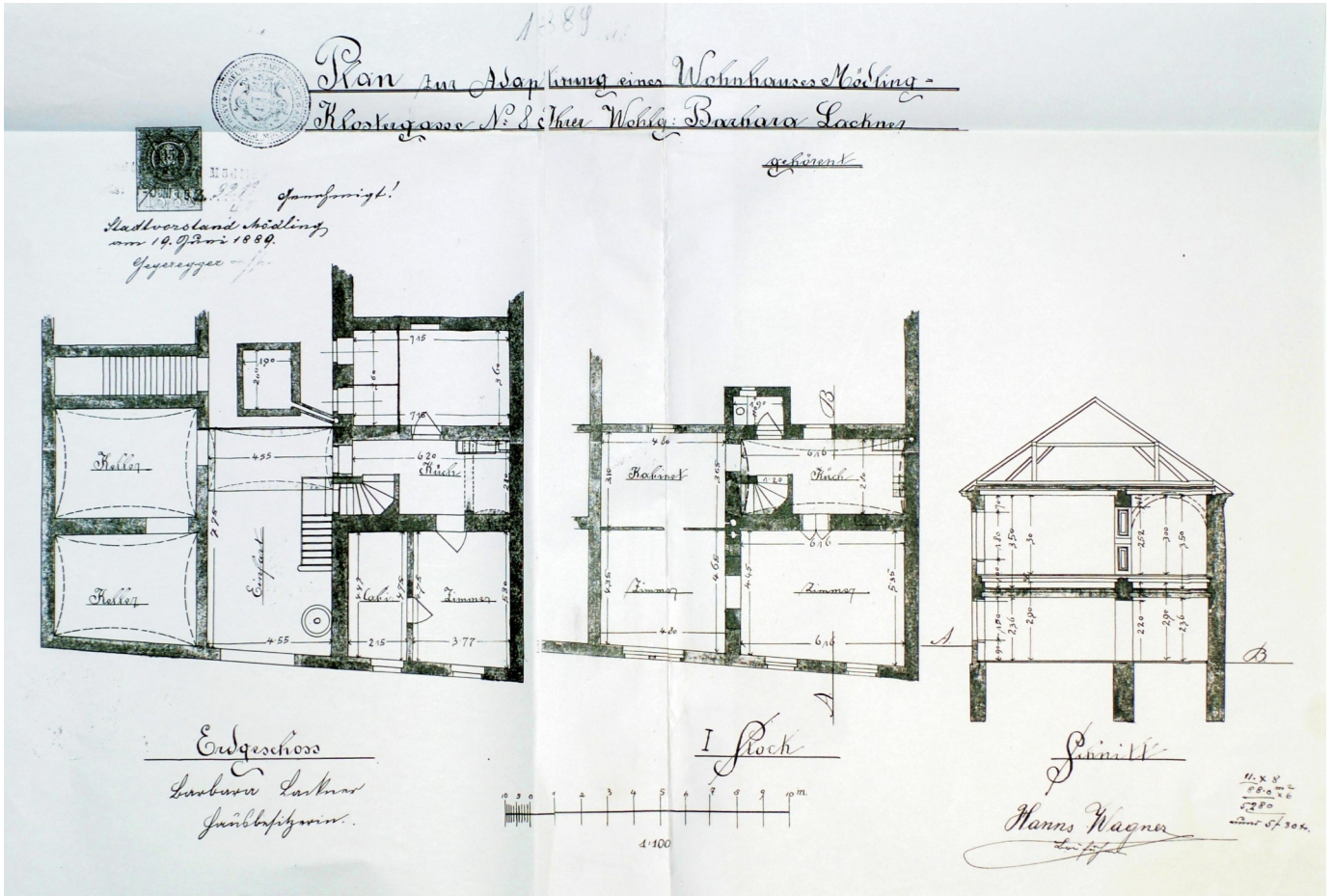
Jetzt Top: T6a und Gartenlaube



# 11) 1889, 19. Juni Adaptierung Klosterg. 8 d. Wohnung Barbara Lackner

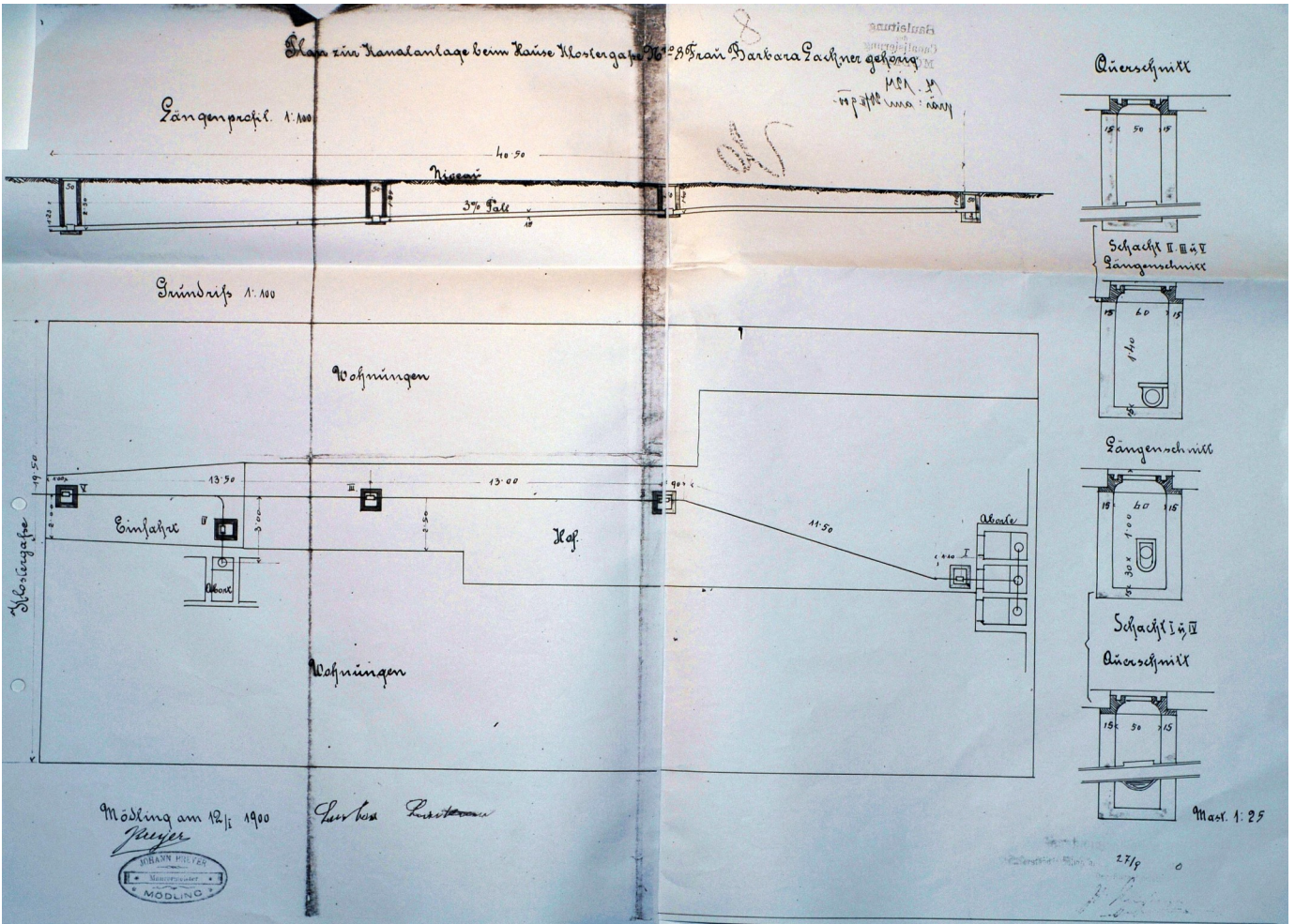
EG, OG, Schnitt + Senkgrube ? und Keller T7

Jetzt Top: T2+(T3)+(T7 Keller)



# 12) 1900 12.Jän. Kanalanlage für Latrinen und T1 WC für Kl.8

Nachbar: Barbara Lackner  
 Jetzt Top: T1+Hof



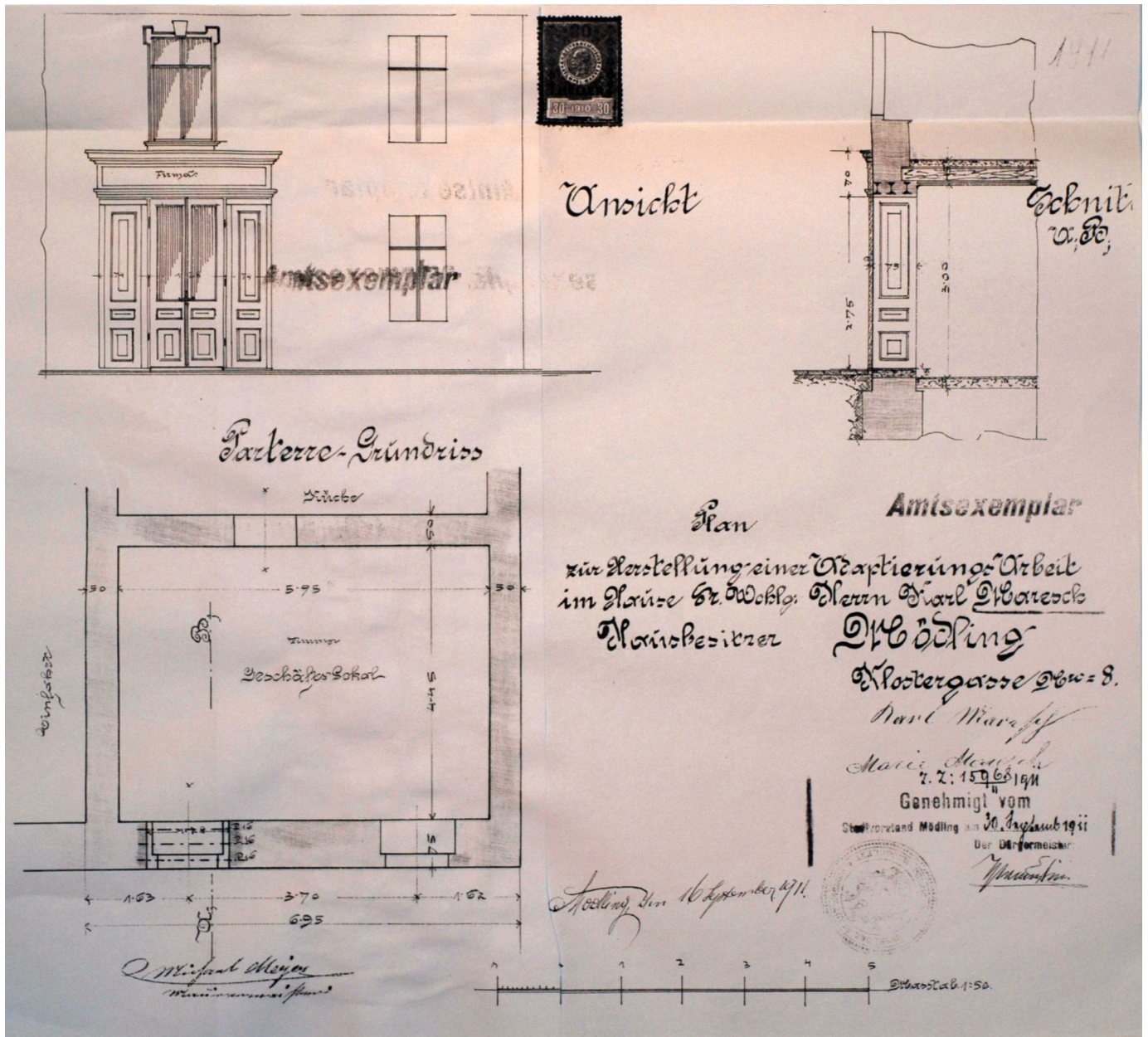
### 13) 1911 16.Sep. Straßenzugang zu Geschäftslokal

für Hausbesitzer Haresch ?

Plan: EG, Schnitt, Ansicht

Mieter: vermutlich Valerie und Emmanuel Stossel (Enkelin: Rachel Schon, St. Giles 5 Clare College, the Colony, CB4 3AA Cambridge Chesterton La England. Tel: 07960392897; rhs42@cam.ac.uk

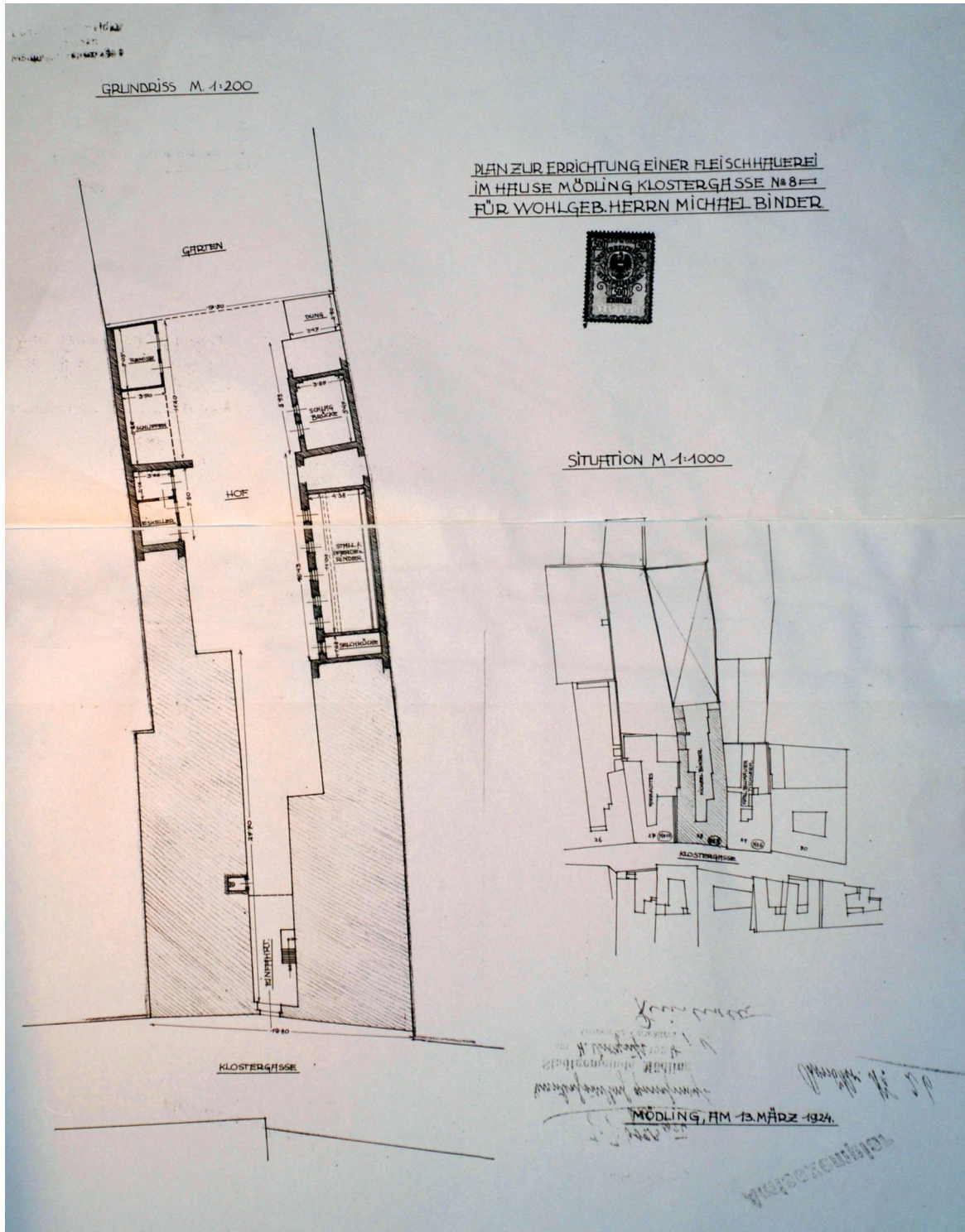
Jetzt Top: T2



# 14) 1924 13.März Plan zur Errichtung einer Fleischerei

in Klg.8 für wohlgeb.Herrn Michael Binder. Selch-Küche, Stall f. Pferde und Rinder, Schlag-Brücke, Remise, Schuppen, Eiskeller (Eishaus) und Hof-WC

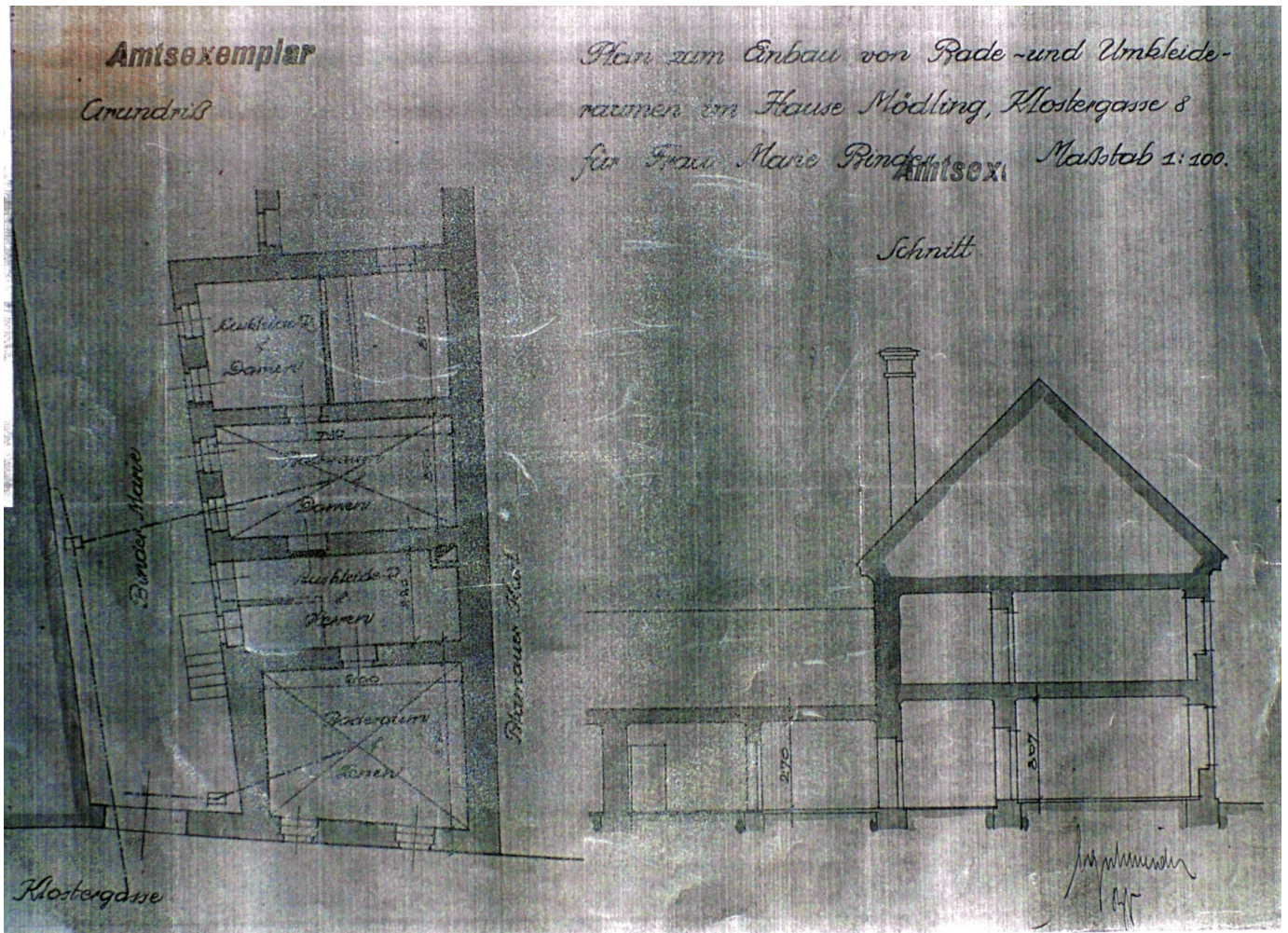
Jetzt Top: T5+T8+Eishaus+Garage



# 15) 1927 ?? Einbau von Bade und Umkleideräumen

im Haus Mö, Klg.8 für Fr. Marie Binder. (Türe von T2 zu T3)

Nachbar: Blumauer Karl  
Jetzt Top: T2+T3

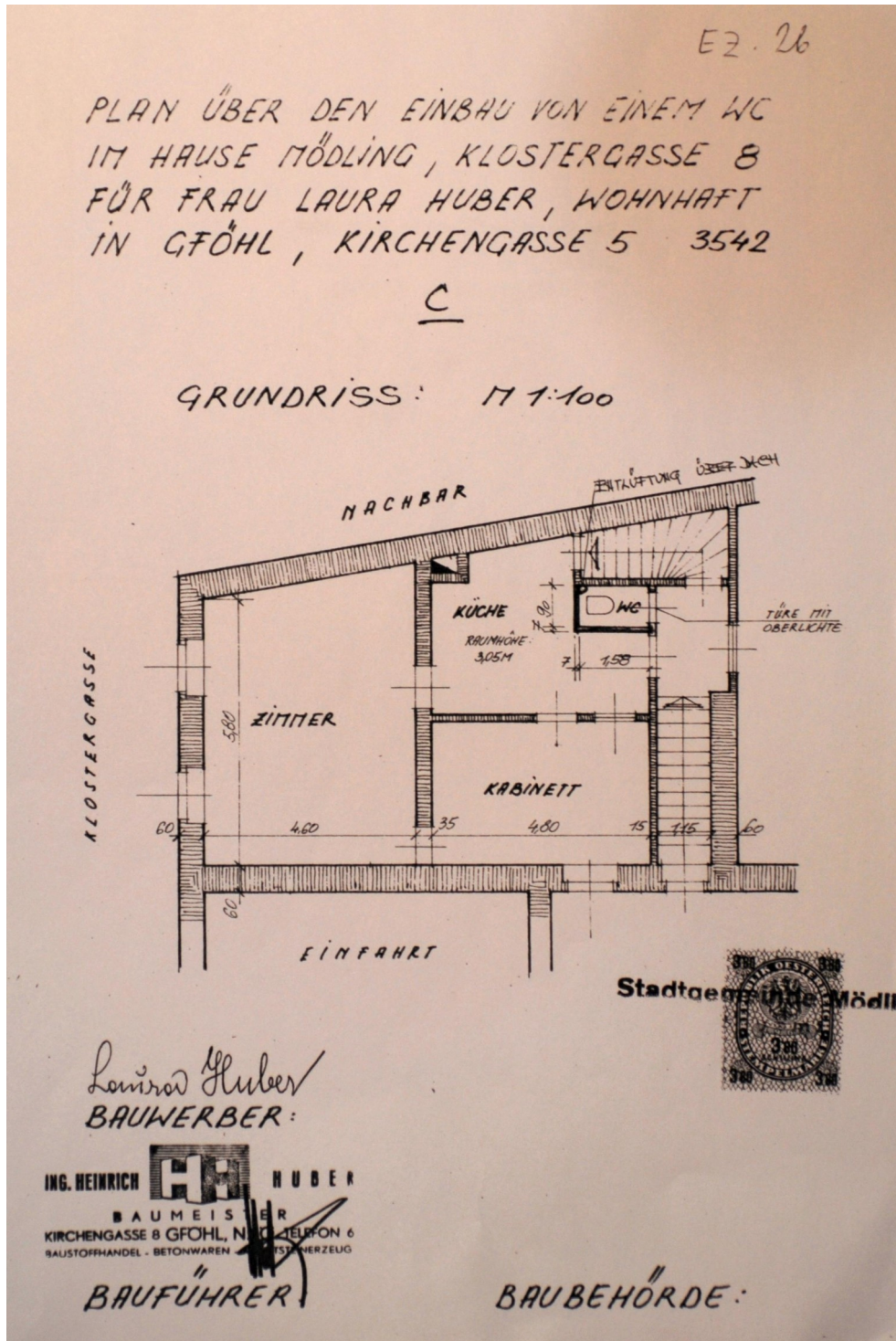


# 16) 1968 4.Sep. Plan über den Einbau eines WC

im Haus Mödling, Kl.g.8

für Frau Laura Huber, wohnhaft in Gföhl, Kirchengasse 5.

Jetzt Top: T7



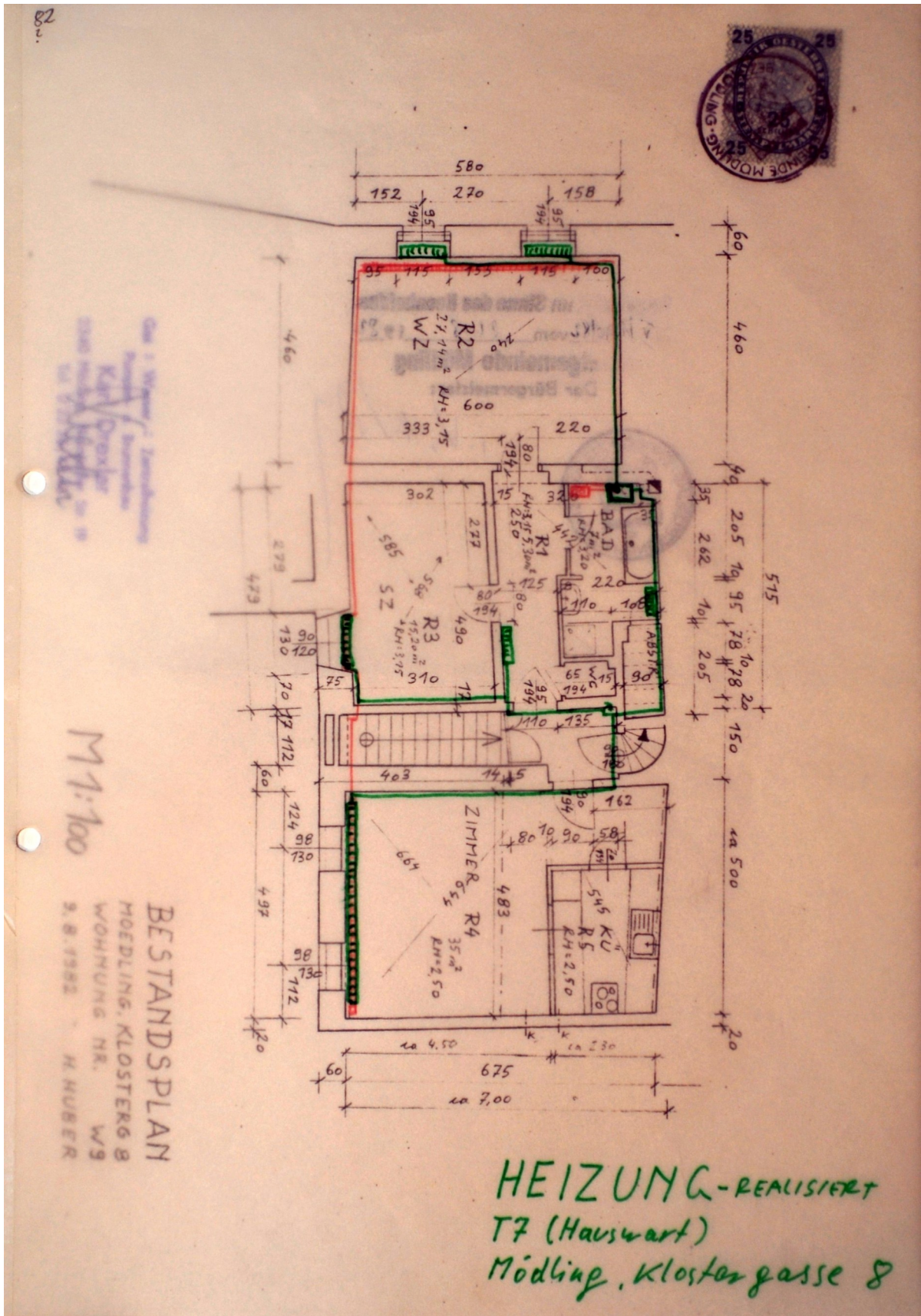
16a) Bewohner gem. Wahlverzeichnis 1971

16b1+16b2) 26.2.1974+1985: Bescheid Farbnummern für Fassade



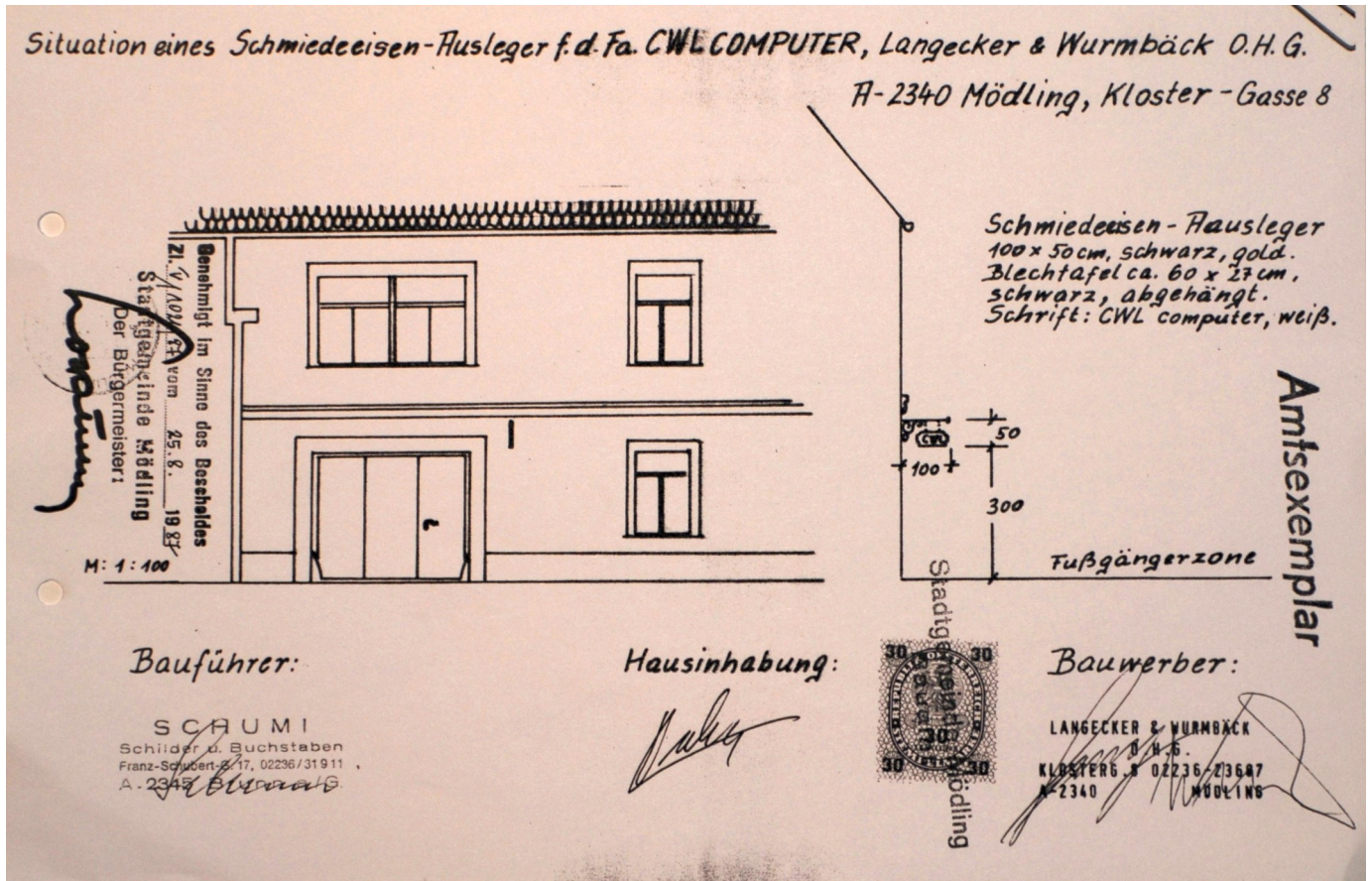
# 17) 1982 ? Heizungsanlage für Heinrich Huber

26.8.1982, jetzt Top T7.



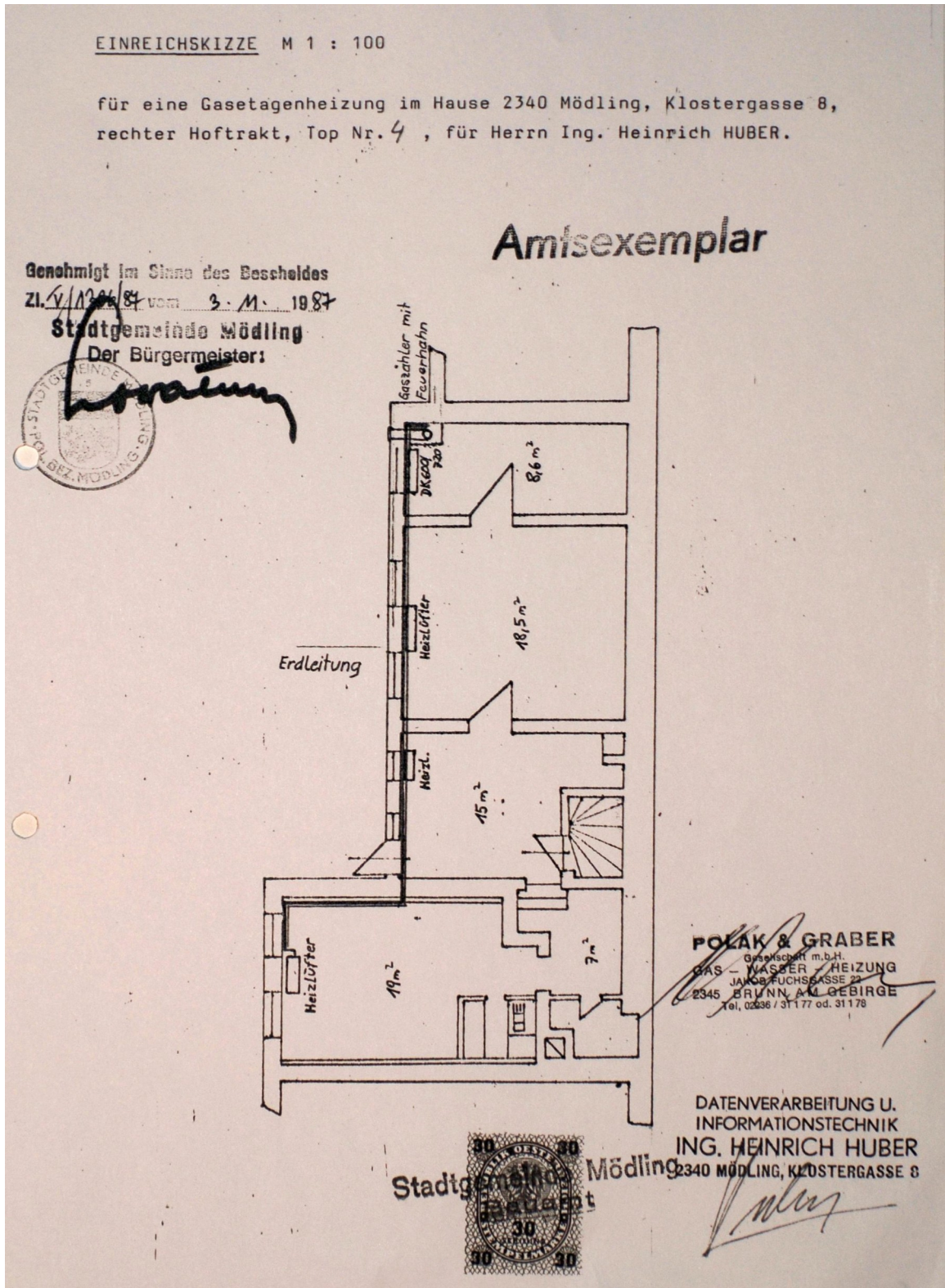
18) 1987 25.Aug. Schmiedeeisen-Ausleger für Fa. CWL-Computer (T4)

neben Hauseinfahrt (T2)



# 19) 1987 3. Nov. Gasetagenheizung für T4 (Heinrich Huber)

Jetzt Top: T4



## 20) Fotos Klostergasse 8 von 1980 und 2004 / sonst. Bauzustände



20a) T4 um 1973

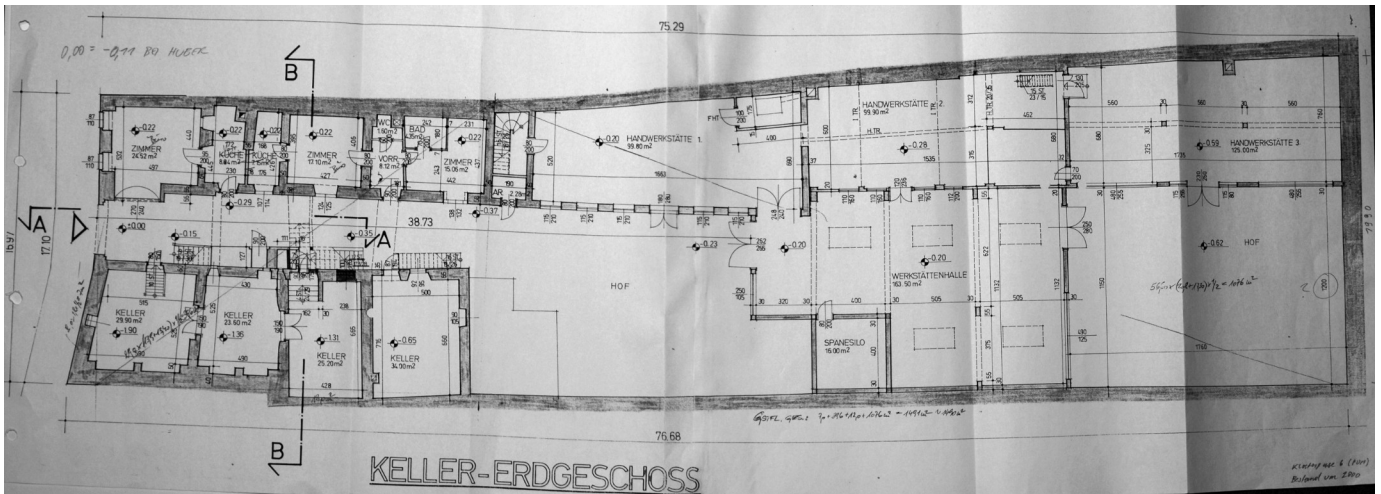
20b) T1 um 1974

20c) T7 um 1981

20d) KlG8-Fassade: Bescheid zur Dacheindeckung mit Eternit-Schindeln

## 21) 2000 ca. Baubestand Klostergasse 6 um 2000 (EG)

Nachbar: Klg.8 (Heinrich Huber) + Klg.4 (Polizei)



## 22) 2000 ca. Baubestand Klostergasse 6 um 2000 (Schnitt)

